



LE BORÉAL - L'AUSTRAL - LE SOLÉAL



 COMPAGNIE DU PONANT

# LE BORÉAL, L'AUSTRAL & LE SOLÉAL

Le « Yachting de Croisière » :  
plus qu'une croisière, un privilège.

Proposer des escales mythiques ou atteindre les ports les plus secrets, uniquement accessibles aux yachts de petite capacité.

Offrir, en toute intimité, les délices d'une table raffinée, les mille attentions d'un service discret, d'inoubliables moments de détente à bord d'élégants yachts de caractère sous pavillon Français.

Allier raffinement et convivialité, privilégier l'émotion, l'authenticité, la découverte.

Vivre la croisière autrement, et découvrir ainsi la magie du « Yachting de Croisière ».

« Yacht Cruising »: more than  
a cruise, a privilege.

Mythical destinations and secret ports of call only accessible to small capacity yachts. Superb French-style cuisine in a welcoming and intimate environment. Discreet yet attentive service where no attention to detail is spared. Unforgettable moments of relaxation on board elegant French flag yachts of character. A sophisticated yet friendly atmosphere, in which, emotions, discovery and the quest for authenticity all take priority.

Experience cruising in a different way and discover the magic of « Yacht Cruises ».



Découvrez le Yachting de Croisière • *Discover Yacht Cruising*

## Bienvenue à bord

Superbes yachts de 132 cabines et suites, LE BORÉAL, L'AUSTRAL et LE SOLÉAL restent fidèles à notre philosophie : petite capacité, atmosphère unique, subtile alliance de luxe, d'intimité et de bien-être.

Matériaux nobles, raffinement discret, vivez l'expérience unique de vous sentir à bord de votre propre yacht.

Souples et silencieux, conçus pour votre plus grand confort, LE BORÉAL, L'AUSTRAL et LE SOLÉAL sont dotés du label international CLEANSHIP témoignant de leur respect de l'environnement.

## *Welcome aboard*

*LE BORÉAL, L'AUSTRAL and LE SOLÉAL, superb yachts with 132 staterooms and suites, remain faithful to our philosophy to offer small capacity ships providing a unique and subtle blend of luxury, intimacy and well-being.*

*Precious materials and discreet elegance combine to make you feel as if you are on your own private yacht.*

*Smooth and quiet to provide maximum comfort, LE BORÉAL, L'AUSTRAL and LE SOLÉAL have also earned the international CLEANSHIP label for their numerous eco-friendly features.*

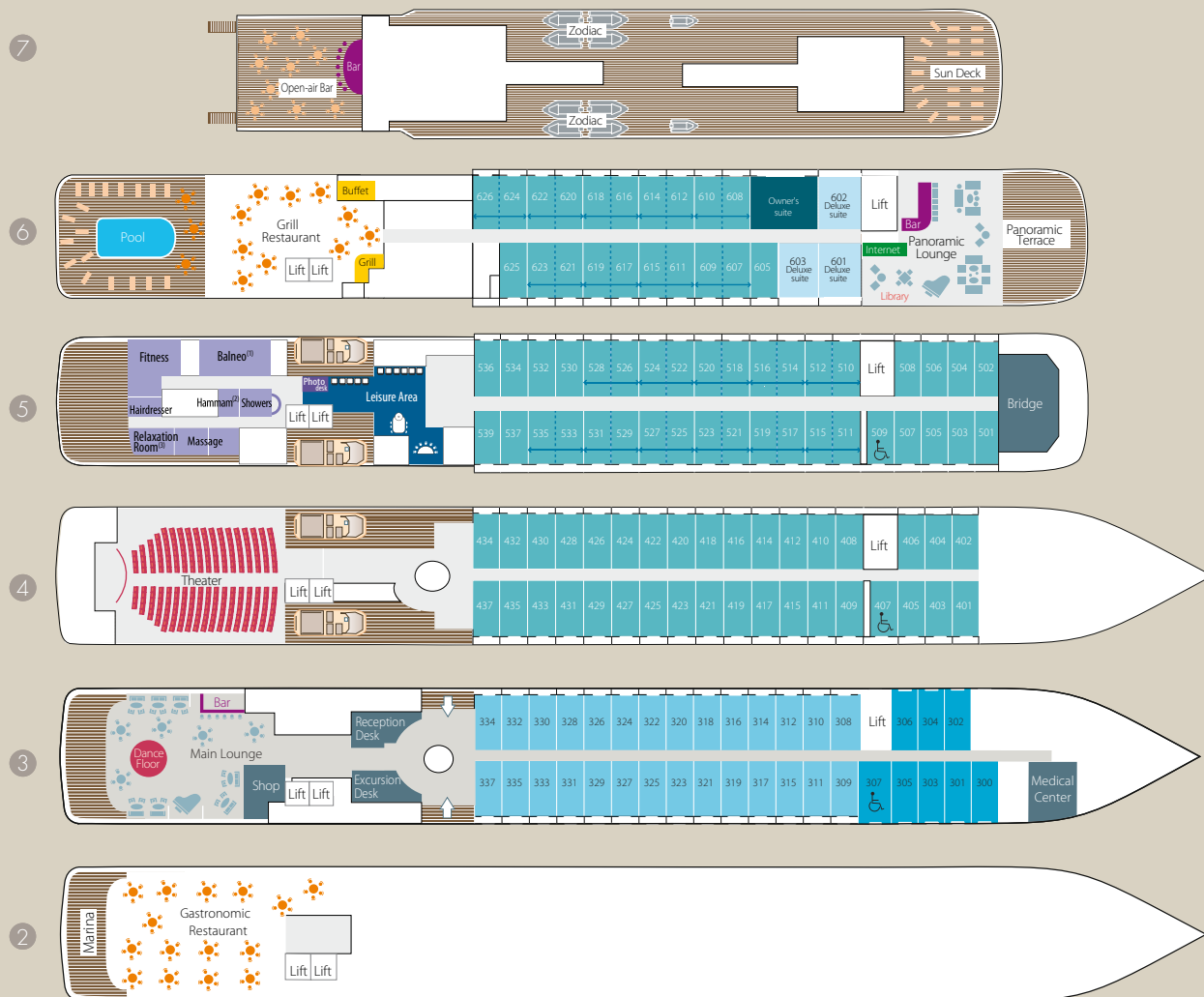




## Plan des Ponts • Deck Plans

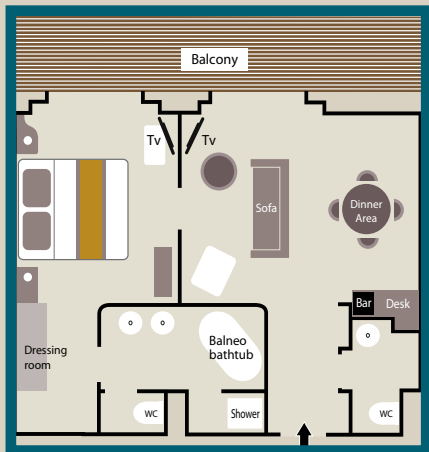
- 7 Bar Extérieur - Sun deck
- 6 Suite de l'Armateur - 3 suites Deluxe avec balcon privé - 20 cabines Prestige avec balcon privé (dont 18 cabines Prestige convertibles en 9 suites Prestige) - Piscine - Restaurant Grill - Espace internet - Bibliothèque - Salon panoramique - Terrasse panoramique
- 5 37 cabines Prestige avec balcon privé (dont 22 cabines Prestige convertibles en 11 suites Prestige) - Fitness - Espace beauté Carita™ (LE BORÉAL) et Sothys™ (L'AUSTRAL et LE SOLÉAL) : Balnéo, Hammam, Massage, Coiffure - Espace détente - Espace image & photographies - Passerelle
- 4 35 cabines Prestige avec balcon privé - Théâtre / Salle de spectacle
- 3 28 cabines Deluxe avec balcon privé - 8 cabines Supérieures - Salon Principal - Boutique - Réception Bureau des excursions - Centre médical
- 2 Restaurant Gastronomique - Marina

- 7 Open-air Bar - Sun deck
- 6 Owner's suite - 3 Deluxe suites with private balcony - 20 Prestige staterooms with private balcony (with 18 Prestige staterooms convertible into 9 Prestige suites) - Pool - Grill Restaurant - Internet station - Library - Panoramic lounge - Panoramic terrace
- 5 37 Prestige staterooms with private balcony (with 22 Prestige staterooms convertible into 11 Prestige suites) - Fitness - Beauty Corner Carita™ (LE BORÉAL) and Sothys™ (L'AUSTRAL and LE SOLÉAL): Balneo, Hammam, Massage, Hairdresser - Relaxation room - Image & photo desk - Bridge
- 4 35 Prestige staterooms with private balcony - Theater
- 3 28 Deluxe staterooms with private balcony - 8 Superior staterooms - Main Lounge - Shop - Reception desk - Excursion desk - Medical center
- 2 Gastronomic Restaurant - Marina



- Longueur . . . . . 142 m
- Largeur . . . . . 18 m
- Tirant d'eau . . . . . 4,7 m
- Vitesse moyenne de croisière . . . . . 14 nœuds
- Classe glace . . . . . 1 C
- Classification . . . . . Bureau Veritas
- Pavillon . . . . . Français
- Nombre de ponts passagers . . . . . 6
- Nombre de passagers (en cabine double) . . . . . jusqu'à 264 passagers
- Membres d'équipage . . . . . 140
- Flotte de Zodiacs® d'expédition (Mark V HD)
- Jauge brute . . . . . 10 944 UMS
- Moteurs électriques . . . . . 2 x 2300 KW
- Puissance électrique installée . . . . . 6 400 KW
- Construction . . . . . Fincantieri-Ancona-Italie

- Length . . . . . 466 ft
- Beam . . . . . 59 ft
- Draft . . . . . 15,3 ft
- Cruising Speed . . . . . 14 knots
- Ice class . . . . . 1 C
- Classification . . . . . Bureau Veritas
- Flag . . . . . French
- Guest Decks . . . . . 6
- Guest capacity (double occupancy) . . . . . up to 264 PAX
- Normal Crew Size . . . . . 140
- Fleet of expedition Zodiacs® (Mark V HD)
- Gross tonnage . . . . . 10 944 UMS
- Electric motors . . . . . 2 x 2300 KW
- Installed power . . . . . 6 400 KW
- Construction . . . . . Fincantieri-Ancona-Italy



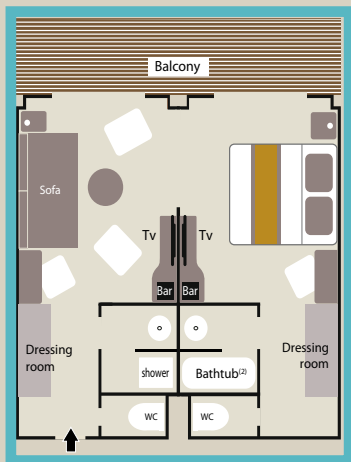
Suite de l'Armateur  
(45 m<sup>2</sup> + 9 m<sup>2</sup>  
balcon privé)

Owner's suite  
(484 sq.ft. + 97 sq.ft.  
private balcony)



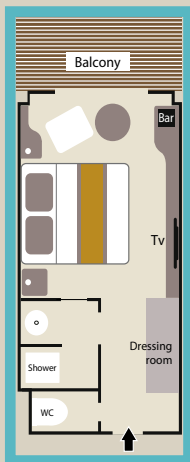
3 suites Deluxe  
(27 m<sup>2</sup> + 5 m<sup>2</sup>  
balcon privé)

3 Deluxe suites  
(290 sq.ft. + 54 sq.ft.  
private balcony)



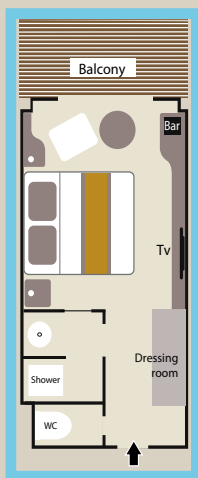
20 suites Prestige  
(37 m<sup>2</sup> + 8 m<sup>2</sup>  
balcon privé)

Up to 20 Prestige suites  
(398 sq.ft. + 86 sq.ft.  
private balcony)



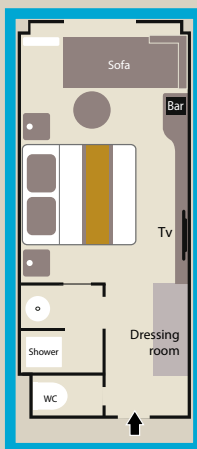
92 cabines Prestige  
(18,5 m<sup>2</sup> + 4 m<sup>2</sup>  
balcon privé)

Up to 92 Prestige  
staterooms  
(200 sq.ft. + 43 sq.ft.  
private balcony)



28 cabines Deluxe  
(18,5 m<sup>2</sup> + 4 m<sup>2</sup> balcon  
privé)

28 Deluxe staterooms  
(200 sq.ft. + 43 sq.ft.  
private balcony)



8 cabines Supérieures  
(21 m<sup>2</sup>)

8 Superior staterooms  
(226 sq.ft)



## Suites et cabines • Accommodation

### Découvrez votre cabine

Raffinement et flexibilité des suites et cabines, conçues et décorées par des designers français. Magnifique panorama sur la mer.

- Flexibilité dans la configuration des navires : de 112 à 132 suites et cabines.
- Configuration en capacité maximale d'accueil : 4 suites et 128 cabines.
- Configuration avec nombre maximum de suites : 24 suites et 88 cabines.

### Discover your stateroom

Elegance and flexibility of the suites and staterooms, decorated by French interior designers, panoramic sea view.

- Flexible capacity of the ships: from 112 to 132 suites & staterooms.
- From maximum configuration: 4 suites & 128 staterooms.
- To suite configuration: 24 suites & 88 staterooms.

### Prestations

- Climatisation individuelle par cabine
- Lit double ou 2 lits simples selon cabines, possibilité de cabines communicantes (Accueil enfants)
- Baignoire ou douche
- Mini bar
- Écran plat, chaînes de télévision via satellite
- Station Ipod™
- Bureau avec papier à lettre
- Coffre fort électronique
- Sélection de produits de bain de marque française
- Coiffeuse et sèche cheveux
- Ligne téléphonique directe par satellite
- Installation 110/220 volts
- Room service 24h/24h
- WiFi

### Amenities

- Individually-controlled air-conditioning
- Cabin layout : king-size bed, or twin beds, communicating cabins available (Children welcome)
- Bathtub or balneo shower
- Minibar
- Flat screen satellite TV
- Desk with stationery
- IPod™ players
- Safe
- Hairdryer
- Bath robes
- Direct line telephone
- 110/220 volts
- French bath products
- 24hr room service
- Internet access WiFi

<sup>(1)</sup> Suites Deluxe à bord de L'AUSTRAL & du SOLÉAL : 2 douches. <sup>(1)</sup> Deluxe Suites on board L'AUSTRAL & SOLÉAL: 2 showers.

<sup>(2)</sup> Suites Prestiges à bord de L'AUSTRAL : 2 douches. <sup>(2)</sup> Prestige Suites on board L'AUSTRAL: 2 showers.



## Espaces communs • Public areas

### L'ACCUEIL

135 m<sup>2</sup>  
Réception, relation clientèle, bureau des excursions,  
service conciergerie

### LES RESTAURANTS

- **Restaurant Gastronomique**  
370 m<sup>2</sup>  
Capacité : 268  
Petits-déjeuners, déjeuners et dîners, cuisine française  
et internationale, élégance et raffinement  
Cave à vins fins
- **Restaurant Grill**  
235 m<sup>2</sup>  
Capacité intérieure : 150  
Capacité extérieure : 60  
Petits-déjeuners, déjeuners buffets et dîners à thème

### LOBBY

1 453 sq.ft / 135 sq.m  
Concierge lounge including reception, customer  
relations and excursions desk, concierge service

### RESTAURANTS

- **Gastronomic Restaurant**  
3 982 sq.ft / 370 sq.m  
Capacity: 268  
Elegant main dining room for breakfast, lunch  
and dinner serving French and international  
cuisine, Fine wine cellar
- **Grill Restaurant**  
2 530 sq.ft / 235 sq.m  
Inside capacity: 150  
Outside capacity: 60  
Casual eating venue for breakfast, buffet lunch  
and themed dinner

### LES SALONS

- **Salon Principal**  
255 m<sup>2</sup>  
Capacité intérieure : 110  
Capacité extérieure : 30  
Salon de thé, bar, programmation musicale  
« live », piste de danse  
Accès à la terrasse extérieure
- **Salon Panoramique**  
110 m<sup>2</sup>  
Bibliothèque, espace internet, bar, animation  
« live » certains soirs  
Accès direct à la terrasse panoramique
- **Bar Extérieur (pont piscine)**  
50 places assises  
Vue sur le pont piscine

### LOUNGES

- **Main Lounge**  
2 745 sq.ft / 255 sq.m  
Inside capacity: 110  
Outside capacity: 30  
Afternoon tea, lounge, live music, dance floor and  
cocktail bar  
Access to the outside terrace
- **Panoramic Lounge**  
1 184 sq.ft / 110 sq.m  
Library, internet desk, cocktail bar, live  
entertainment on selected evenings  
Direct access to the panoramic terrace
- **Open-air Bar (Pool deck)**  
Seating: 50  
Overlooking the pool deck

### LOISIRS

- **Théâtre**  
250 m<sup>2</sup>  
Capacité : 250  
Salon de conférences  
Salle de spectacle  
Matériel audiovisuel
- **Espace Beauté et Forme**  
Salles de fitness : Kinésis, tapis de course, vélo...  
Espace beauté Carita™ (LE BORÉAL) et  
Sothys™ (L'AUSTRAL et LE SOLÉAL) : Salon de  
coiffure, Cabines de massage (2), Cabine de  
balnéothérapie, Hammam, Salle de repos
- **Espace Loisirs**  
Espace Wii™, photoshop

### RECREATION / RELAXATION

- **Theater**  
2 690 sq.ft / 250 sq.m  
Capacity: 250  
Main show room for conferences and live  
entertainment on selected evenings  
State-of-the-art audio and video technology
- **Fitness & Beauty Corner**  
Fitness room: Kinesis equipment, running  
machines, bicycles  
Beauty Corner Carita™ (LE BORÉAL)  
and Sothys™ (L'AUSTRAL and LE SOLÉAL):  
Hairdresser, Massage rooms (2), Balneo room,  
Hammam, Relaxation room
- **Leisure area**  
Wii™ area, photoshop

## Décoration intérieure

Un design mêlant tradition et innovation :  
tout l'esprit du nautisme, subtilement revisité.

**3 yachts, 3 ambiances.**

Tonalités chaleureuses de rouge pour  
LE BORÉAL, caramel gourmand pour  
L'AUSTRAL et corian blanc contrastant  
avec la chaleur du cuir pour LE SOLÉAL.

## Interior design

A design blending tradition and  
innovation, where a nautical mood has  
been subtly recreated.

**3 yachts, 3 ambiances.**

Warm red tones for LE BORÉAL, gourmet  
caramel for L'AUSTRAL and white corian  
contrasting with the warmth of leather  
for LE SOLÉAL.



COMPAGNIE DU PONANT



408 Avenue du Prado - 13008 Marseille - France

[www.ponant.com](http://www.ponant.com)

Licence 013060005 - Membre du SNAV et de l'APS